

## Психофизиологические особенности дошкольников и поведение на дорогах

Психологи давно установили, что дети в силу своих возрастных психологических особенностей не всегда могут правильно оценить обстановку на дороге. Следует отметить, что предрасположенность ребенка к несчастным случаям в дорожном движении обусловлена следующими особенностями его психофизиологического развития:

- Неустойчивость и быстрое истощение нервной системы;
- Быстрое образование условных рефлексов и быстрое их исчезновение;
- Процессы раздражения и возбуждения сильнее процессов торможения;
- Потребность в движении преобладает над осторожностью;
- Стремление подражать взрослым;
- Недостаток знаний об источниках опасности;
- Переоценка своих возможностей.

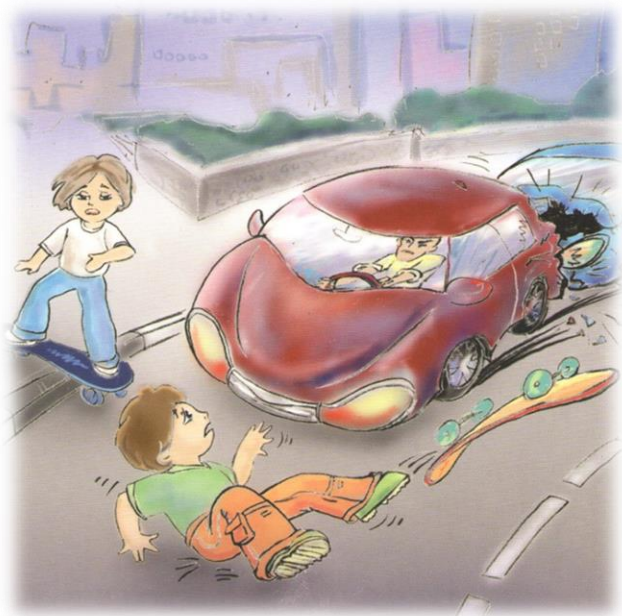
Французский психолог М. Дюваль утверждает: «Дети – это не взрослые в миниатюре. Их реакция на опасность очень отличается от нашей». Ребенок до 8 лет еще плохо распознает источники звуков, и слышит он только звуки, которые ему интересны. В то время как взрослые, оценивая ситуацию на дороге, слышат, откуда доносится шум приближающейся машины, детям значительно труднее определить его направление.

Поле зрения ребенка гораздо уже, чем у взрослого. Когда дети бегут, они смотрят только вперед, в направлении бега.

Психологи считают, что сектор обзора ребенка на 15 – 20 % меньше, чем у взрослого. Он видит только то, что находится напротив. Поэтому машины слева и справа остаются незамеченными им.

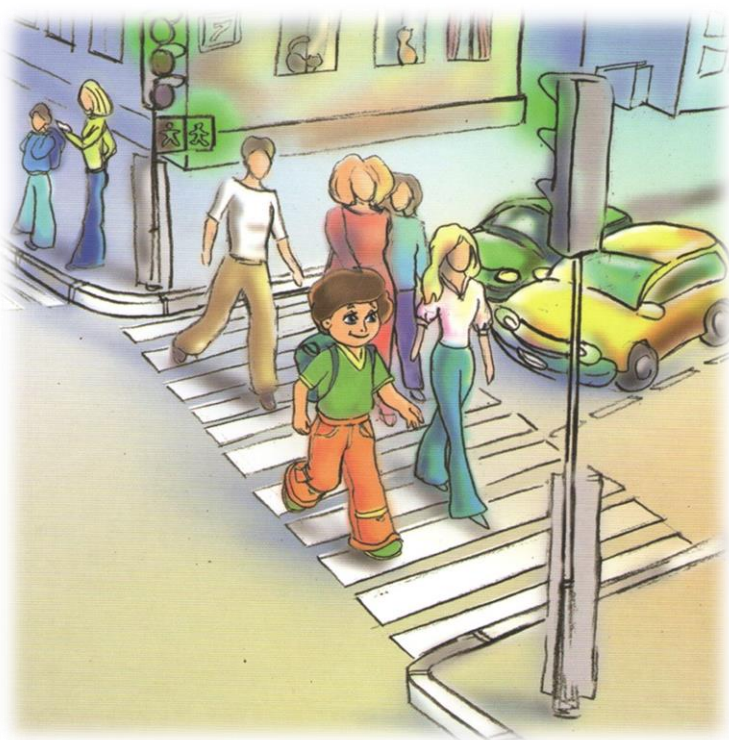
Реакция у ребенка по сравнению со взрослыми более замедленная. Времени на то, чтобы отреагировать на опасность, ему нужно значительно больше.

У взрослого пешехода на то, чтобы воспринять обстановку, обдумать ее, принять решение и действовать, уходит примерно 0,8 – 1 секунда. Ребенку



требуется для этого 3-4 секунды, а такое промедление может оказаться опасным для жизни. Даже чтобы отличить движущуюся машину от стоящей, семилетнему ребенку требуется до 4-х секунд, а взрослому на это нужно лишь четверть секунды.

Кроме этого, надо иметь в виду маленький рост ребенка, скрывающий его от водителей. Шаг ребенка не такой длинный, как у взрослых, поэтому, пересекая проезжую часть, он дольше находится в зоне опасности. Из-за маленького роста центра тяжести тела у детей заметно выше, чем у взрослых, поэтому во время быстрого бега и на неровной дороге, споткнувшись, скажем о край тротуара, они неожиданно могут упасть, потеряв равновесие.



Малыши не в состоянии на бегу сразу же остановиться, поэтому на крик родителей или сигнал автомобиля они реагируют со значительным опозданием. Мозг маленьких детей не в состоянии уловить одновременно более одного явления. Внимание ребенка сосредоточено на том, что он делает. Он может в одно мгновение сорваться с места и побежать через дорогу. Самыми распространенными ошибками, которые совершают дети, являются: неожиданный выход на проезжую часть в неустановленном месте, выход из-за стоящего

транспорта, неподчинение сигналам светофора, нарушение правил езды на велосипеде. Нужно помнить, что безопасность детей на дороге зависит от нас – взрослых.

Совершенно, очевидно: чем раньше дети получают сведения о том, как должен вести себя человек на улице, во дворе, тем меньше станет несчастных случаев.