

«СОГЛАСОВАНО»

Заместитель главы Администрации
АГО по городскому хозяйству
и строительству

А.И. Миронов

« 15 » 07 2021 г.

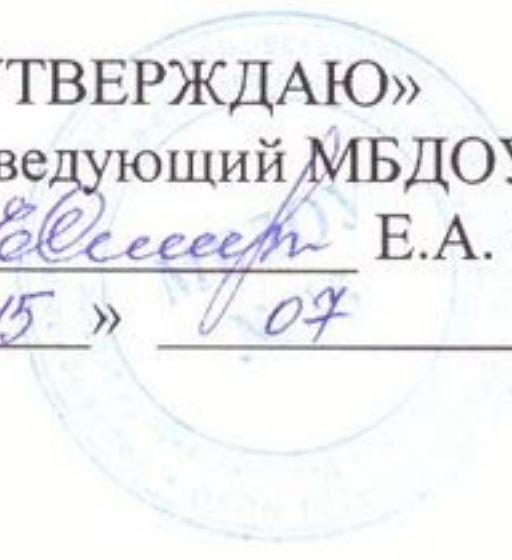


«УТВЕРЖДАЮ»

Заведующий МБДОУ №15

Е.А. Смирнова

« 15 » 07 2021 г.



«СОГЛАСОВАНО»

Начальник ОГИБДД ОМВД России
по Артемовскому району
майор полиции

В.А. Брызгалов

« 15 » 07 2021 г.



ПАСПОРТ

дорожной безопасности

Муниципального бюджетного дошкольного образовательного

учреждения «Детский сад № 15»

2021 г.

Общие сведения

Муниципальное бюджетное дошкольное образовательное учреждение
«Детский сад № 15»

(Полное наименование образовательного учреждения)

Юридический адрес: 623783, Свердловская область, г. Артемовский, ул.
Достоевского, 2в

Фактический адрес: 623783, Свердловская область, г. Артемовский,
ул. Достоевского, 2в

623783, Свердловская область, г. Артемовский, ул. Достоевского, 2б

Руководители образовательного учреждения:

Заведующий (руководитель) Смирнова Елена Аркадьевна 2-42-75
(фамилия, имя, отчество) (телефон)

Старший воспитатель Мурзина Татьяна Николаевна 2-42-75
(фамилия, имя, отчество) (телефон)

Ответственные работники
муниципального органа
образования

Заведующий ХЭО МКУ АГО «ЦОДСО»
(должность)

Вахрушева Ольга Владимировна
(фамилия, имя, отчество)
(34363) 2-41-25
(телефон)

Ответственные от
Госавтоинспекции

Государственный инспектор дорожного надзора
(должность)

Юнусов Денис Нехамаджанович
(фамилия, имя, отчество)
(34363) 2-52-67
(телефон)

Ответственные работники
за мероприятия по профилактике
детского травматизма

Воспитатель Фомина Надежда Витальевна 2-42-75
(должность) (фамилия, имя, отчество) (телефон)

И.О. руководителя
дорожно-эксплуатационной
организации, осуществляющей
содержание улично-дорожной
сети (УДС)*

Шуклин Андрей Юрьевич
(фамилия, имя, отчество)

(34363) 2-45-42
(телефон)

И.О. руководителя
дорожно-эксплуатационной
организации, осуществляющей
содержание технических средств
организации дорожного
движения (ТСОДД)*

Шуклин Андрей Юрьевич

(34363) 2-45-42

Количество учащихся 230

Наличие уголка по БДД общий коридор и в группах
(если имеется, указать место расположения)

Наличие класса по БДД нет
(если имеется, указать место расположения)

Наличие автогородка (площадки) по БДД есть в наличии

Наличие автобуса в образовательном учреждении отсутствует

(при наличии автобуса)

Владелец автобуса _____
(образовательное учреждение, муниципальное образование и др.)

Режим работы образовательного учреждения: 07:30 – 17:30 (период)

Телефоны оперативных служб:

(34363) 2-45-42 - дорожно-эксплуатационная организация, осуществляющая
содержание улично-дорожной сети (УДС)*

(34363) 2-52-67 – ОГИБДД ОМВД

* Дорожно-эксплуатационные организации, осуществляющие содержание УДС и ТСОДД, несут ответственность в соответствии с законодательством Российской Федерации (Федеральный закон «О безопасности дорожного движения» от 10 декабря 1995 г. № 196-ФЗ, Кодекс Российской Федерации об административных правонарушениях, Гражданский кодекс Российской Федерации).

* Дорожно-эксплуатационные организации, осуществляющие содержание УДС и ТСОДД, несут ответственность в соответствии с законодательством Российской Федерации (Федеральный закон «О безопасности дорожного движения» от 10 декабря 1995 г. № 196-ФЗ, Кодекс Российской Федерации об административных правонарушениях, Гражданский кодекс Российской Федерации).

Содержание

I. План-схемы Муниципального бюджетного дошкольного образовательного учреждения «Детский сад № 15».

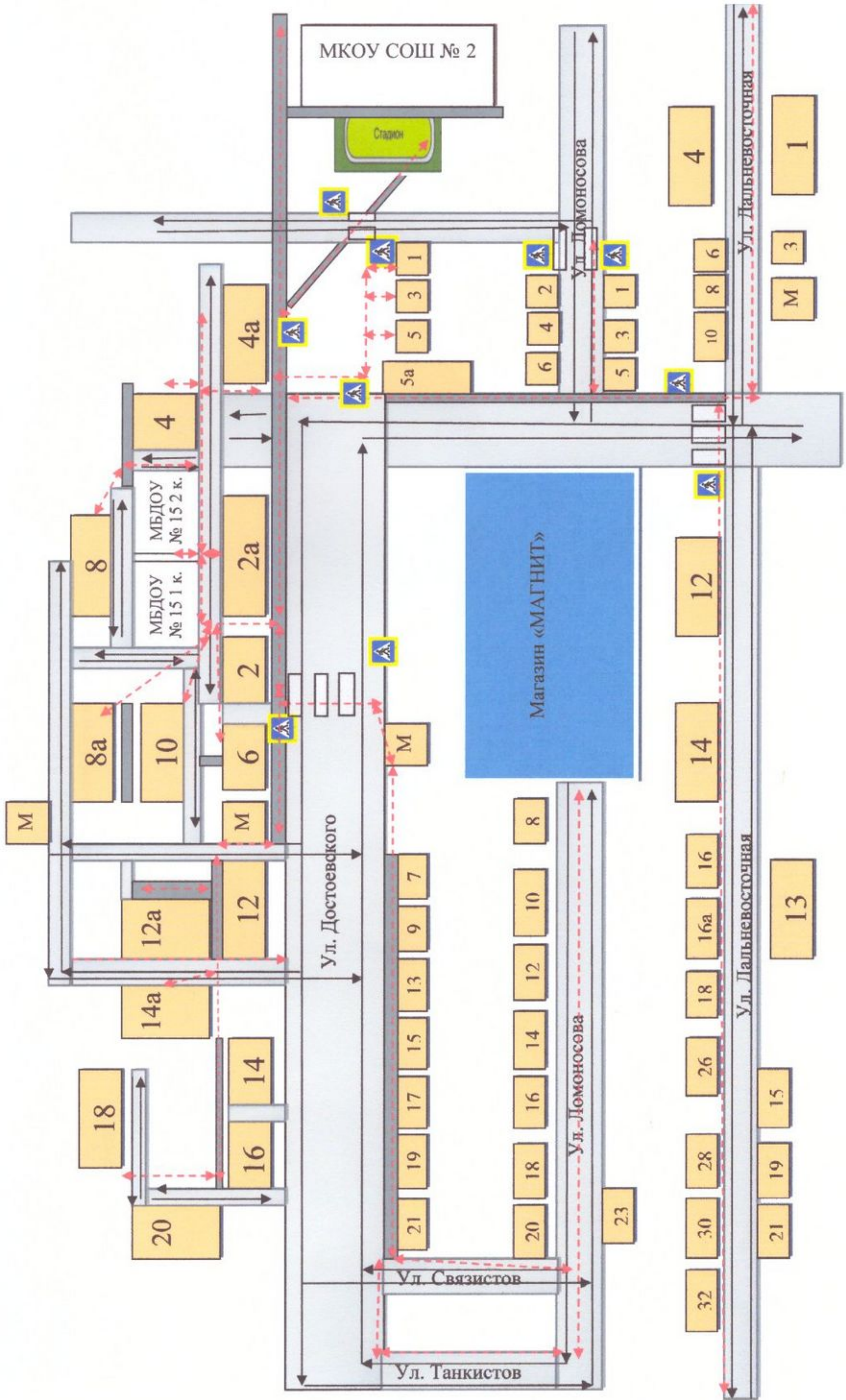
1. Район расположения МБДОУ № 15, пути движения транспортных средств и детей (обучающихся, воспитанников).
2. Организация дорожного движения в непосредственной близости от МБДОУ № 15 с размещением соответствующих технических средств организации дорожного движения, маршруты движения детей и расположение парковочных мест.
3. Маршруты движения организованных групп детей от МБДОУ № 15 к стадиону, библиотеке, музею.
4. Пути движения транспортных средств к местам разгрузки/погрузки и рекомендуемые безопасные пути передвижения детей по территории образовательного учреждения.

II. Приложение

План-схема пути движения транспортных средств и детей (обучающихся, воспитанников) при проведении дорожных ремонтно-строительных работ вблизи образовательного учреждения

1. План - схемы

1. Район расположения образовательного учреждения, пути движения транспортных средств и детей



жилая застройка



проезжая часть



тротуар



опасные участки

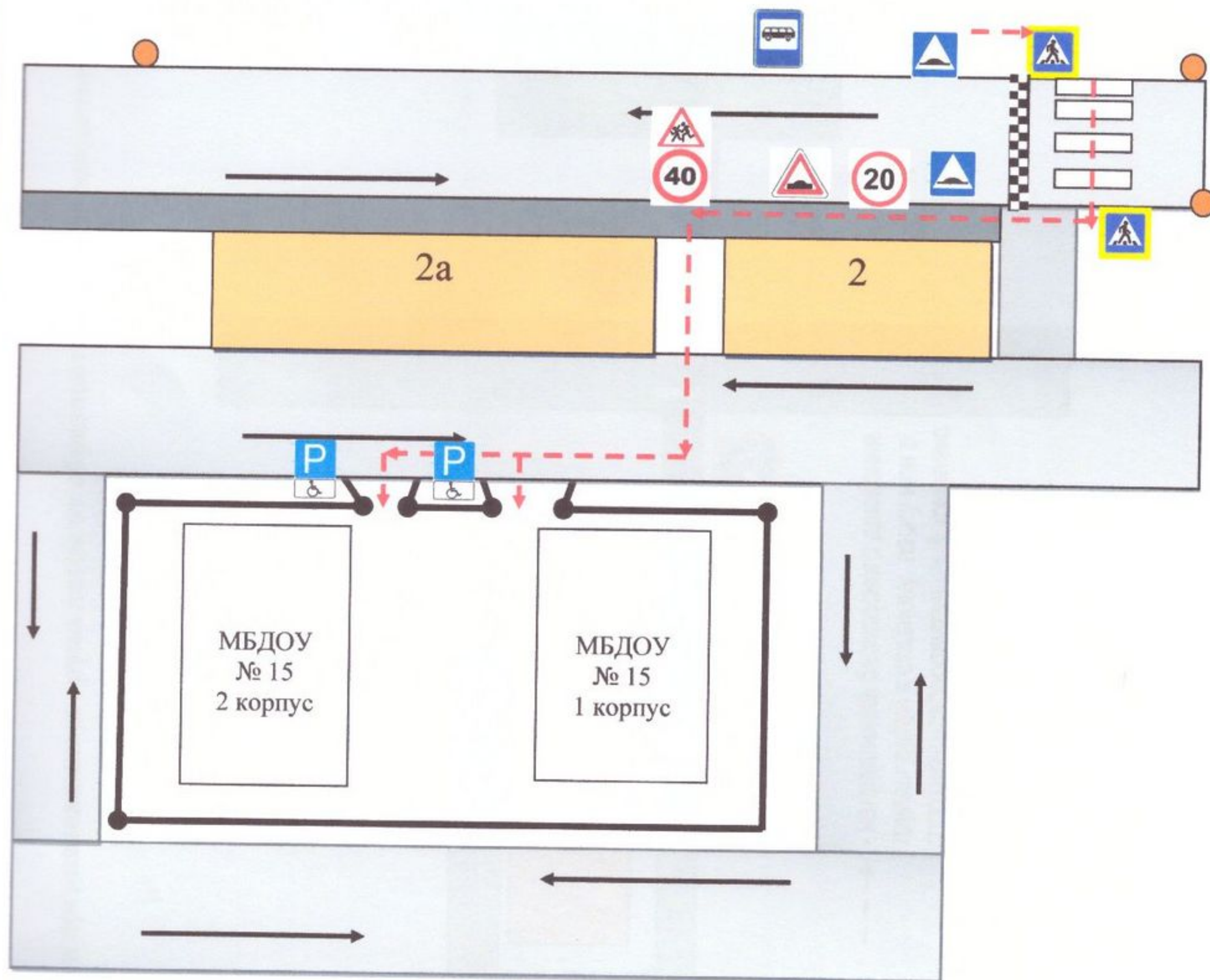





направление движения транспорта



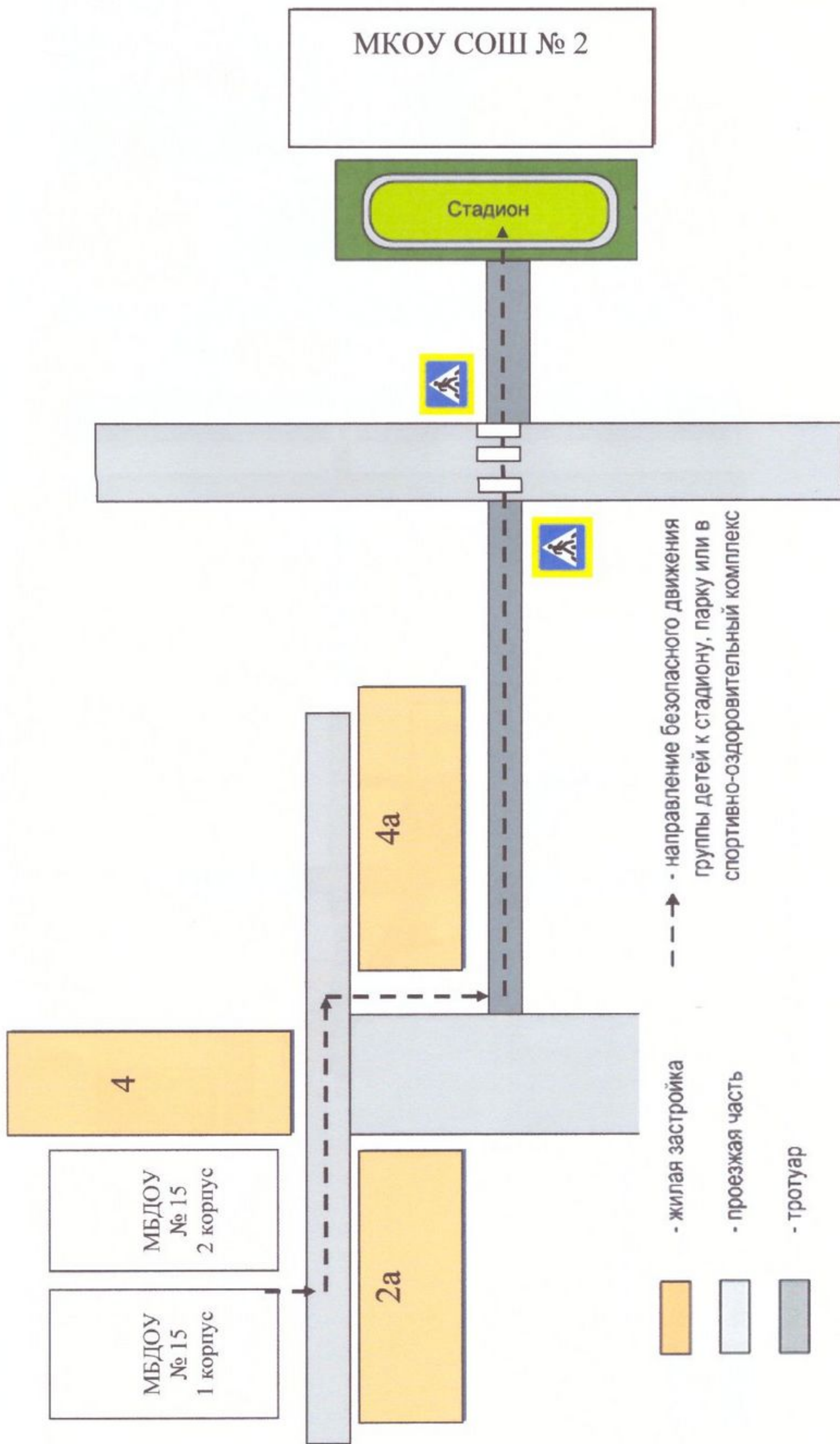
движение детей (учеников) в/из образовательного учреждения

2. Схема организации дорожного движения в непосредственной близости от образовательного учреждения с размещением соответствующих технических средств организации дорожного движения, маршрутов движения детей и расположения парковочных мест

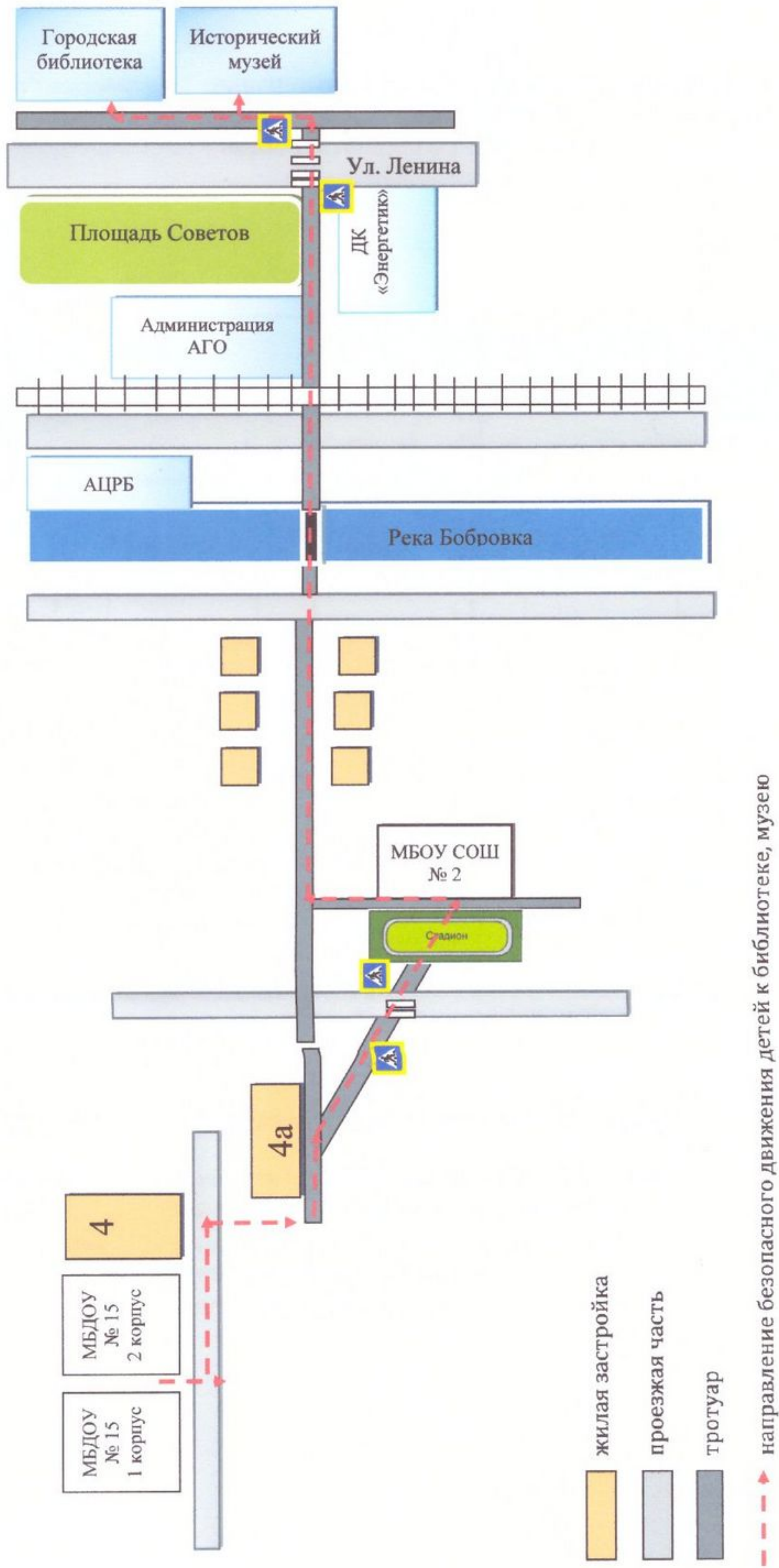


-  - искусственное освещение
-  - направление движения транспортного потока
-  - направление движения детей от остановок маршрутных транспортных средств

3. Маршруты движения организованных групп детей от образовательного учреждения к стадиону

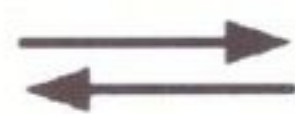
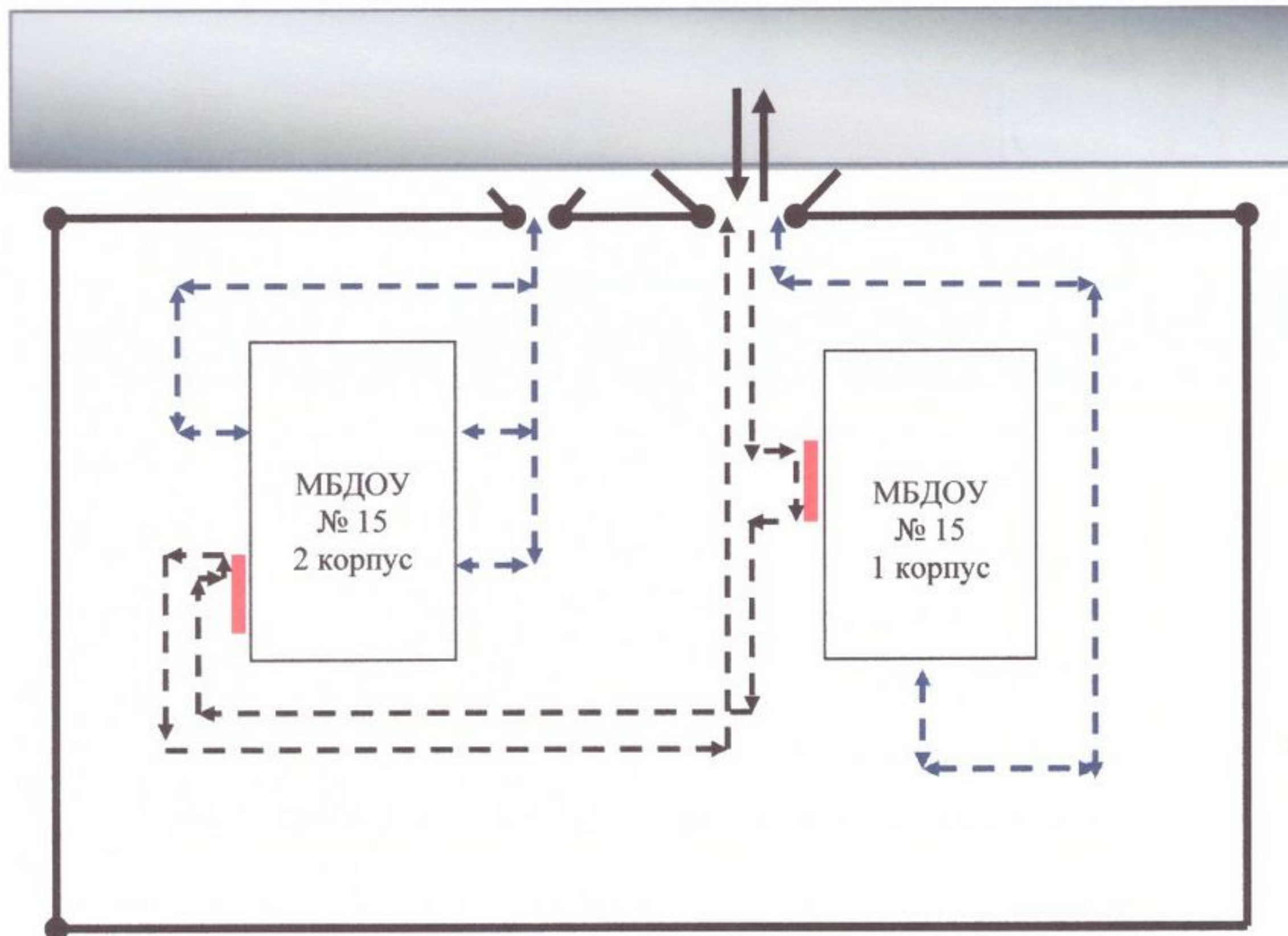


3.1. Маршруты движения организованных групп детей от образовательного учреждения к библиотеке, музею



4. Пути движения транспортных средств к местам разгрузки/погрузки и рекомендуемые безопасные пути передвижения детей по территории образовательного учреждения

2а



- въезд/выезд грузовых транспортных средств



- движение грузовых транспортных средств по территории образовательного учреждения

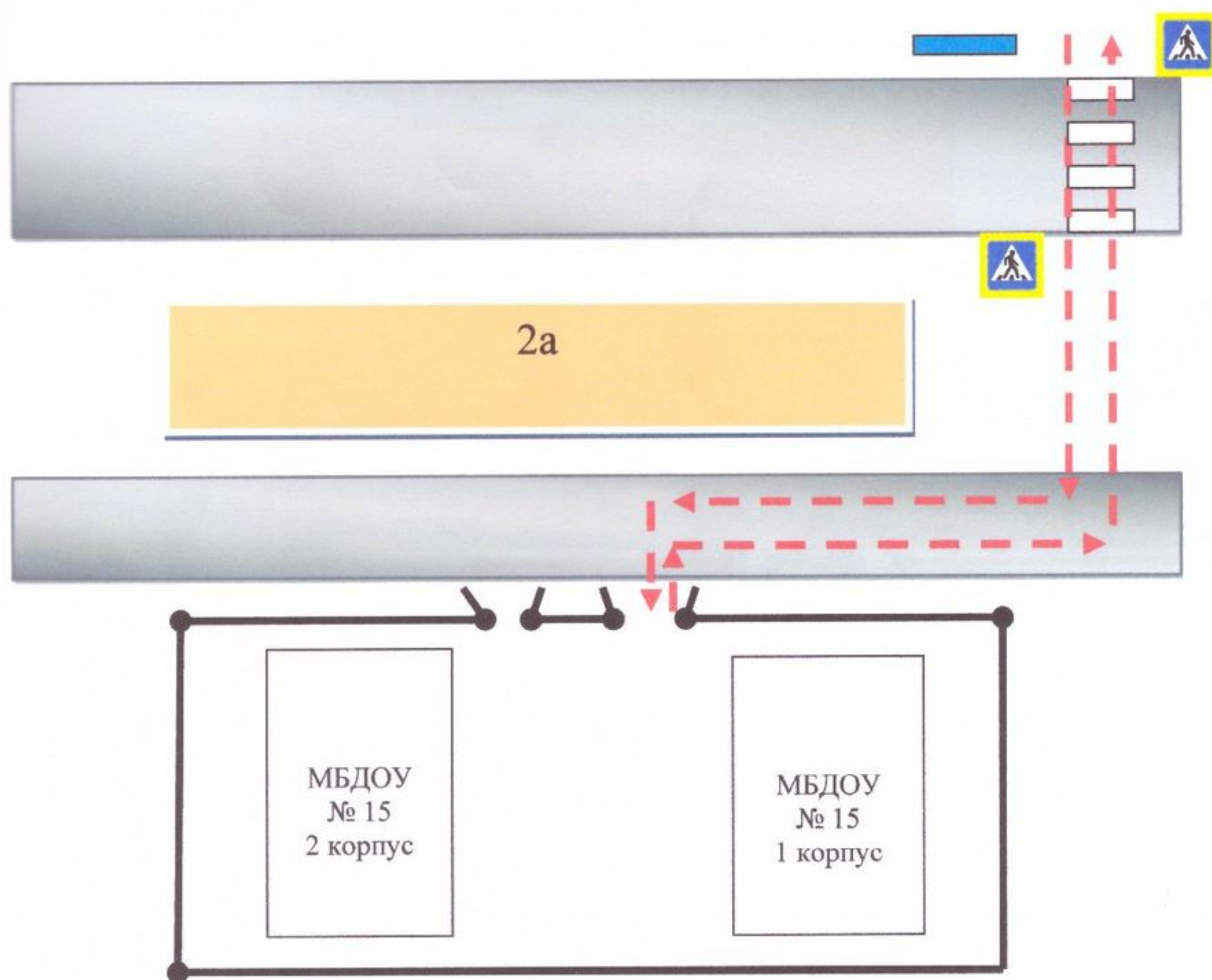





- движение детей и подростков на территории образовательного учреждения



- место разгрузки/погрузки

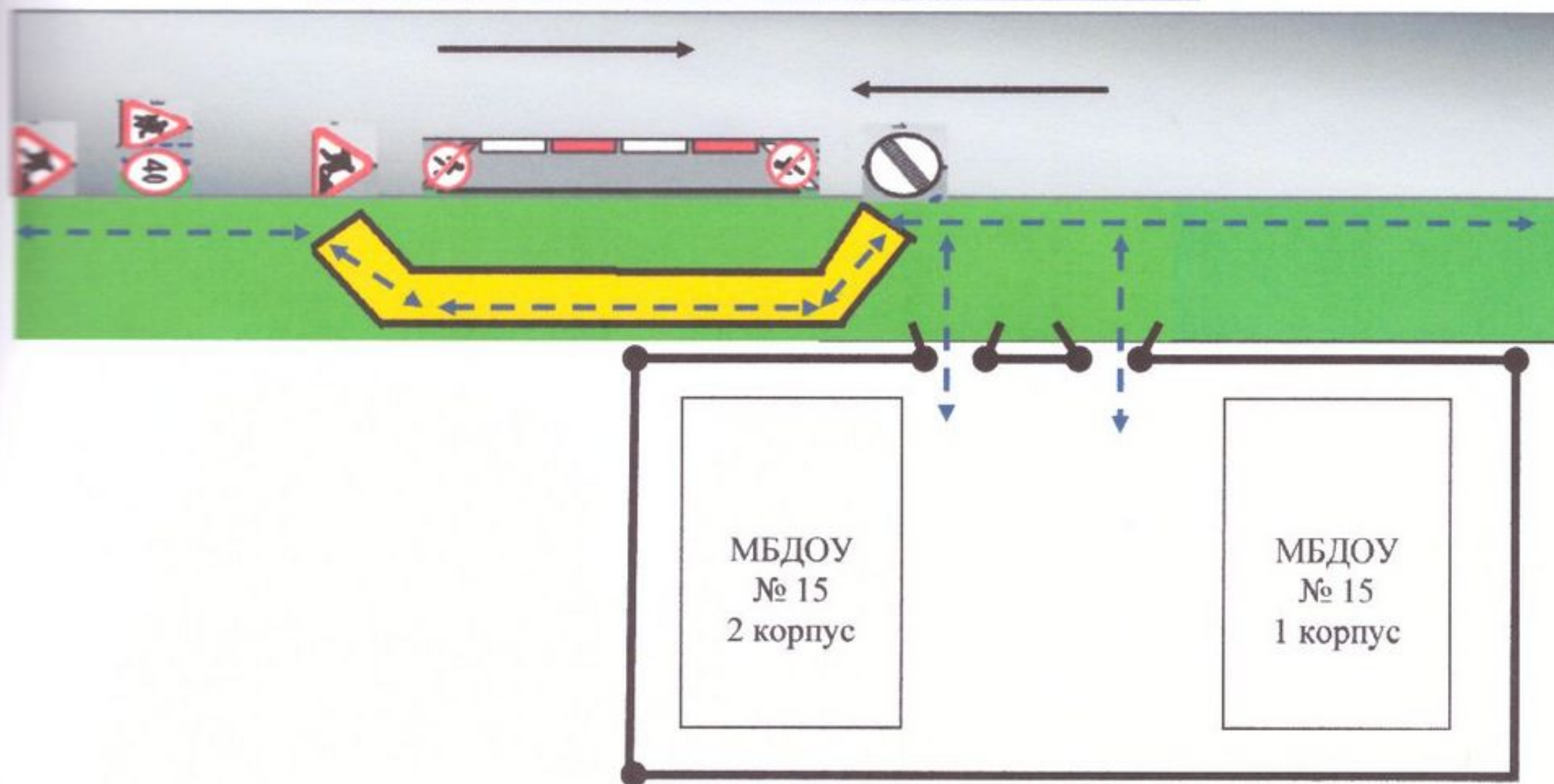
5. Безопасное расположение остановки автобуса у образовательного учреждения



-  - движение школьного автобуса
-  - движение детей и подростков к месту посадки/высадки
-  - место посадки/высадки детей и подростков

II. Приложение
План-схема пути движения транспортных средств и детей
(обучающихся, воспитанников)
при проведении дорожных ремонтно-строительных работ
вблизи образовательного учреждения

2а



Проинформировано, проинформировано и
скреплено *15*

Э.А. Смирнова (15) листов.

Заведующий МБДОУ № 15

Э.А. Смирнова
Е.А. Смирнова

